

Maschinenliste:

FRÄSMASCHINEN:



Mazak VTC 300 CII

- Vertikales Pendelbearbeitungszentrum mit innerer Kühlmittelzufuhr und 48-fach Werkzeugwechsler
- **Achsenverfahrwege:**
 - X – Achse: 1760 mm
 - Y – Achse: 760 mm
 - Z – Achse: 660 mm



Mazak Variaxis VRX 630 II

- 5- Achs Bearbeitungszentrum mit innerer Kühlmittelzufuhr und 80-fach Werkzeugwechsler
- **Achsenverfahrwege:**
 - X – Achse: 630 mm
 - Y – Achse: 765 mm
 - Z – Achse: 510 mm
 - A – Achse: -120° - +30°
 - C – Achse: 360°



Mazak VTC 30

- Vertikales Pendelbearbeitungszentrum mit innerer Kühlmittelzufuhr und 48-fach Werkzeugwechsler
- **Achsenverfahrwege:**
 - X – Achse: 1660 mm
 - Y – Achse: 760 mm
 - Z – Achse: 660 mm



Union CBFK 90/1 mit Heidahnhain-Steuerung – TNC 426

- Dreifach Palettenwechsler
 - Tischgröße 1000 x 1000 mm
- **Achsenverfahrwege:**
 - X – Achse 1600 mm
 - Y – Achse 900 mm
 - Z – Achse 650 m

DREHMASCHINEN:



Mazak SQT 250 M

- Mit servoangetriebenem Stangenlader und 12-fach-Werkzeugrevolver
- Angetriebene Werkzeuge
- Spindeldurchlass 65 mm
- Drehdurchmesser max. 310 mm
- Spitzenweite 1000 mm



Mazak QT 15

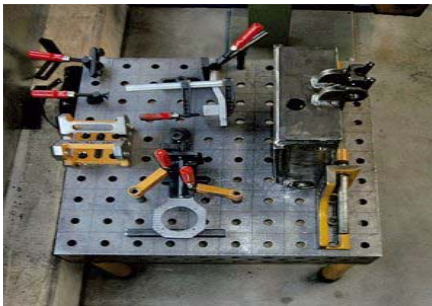
- Spindeldurchlass 50 mm
- Spitzenweite 450 mm
- Drehdurchmesser max. 220 mm

Sonstige Maschinen:



Bandsägemaschine (Säulengeführt)

- max. Durchmesser D=310 mm
- max. Flach 500 x 300 mm



Schweißtisch

- 1000 x 1000 mm
- Die Arbeit an unserem Präzisionsschweißtisch gewährleistet **winkelgerechtes** und nahezu **verzugsfreies Schweißen**.



Brennschneidanlage

- Teile in einer maximalen **Größe von 1000 x 2000 mm** und einer **Stärke bis zu 70 mm** können wir nach Ihren Wünschen brennschneiden (für Prototypen).