

KONSTRUKTIONSTECHNIK

MASCHINENBAU

PROTOTYPEN

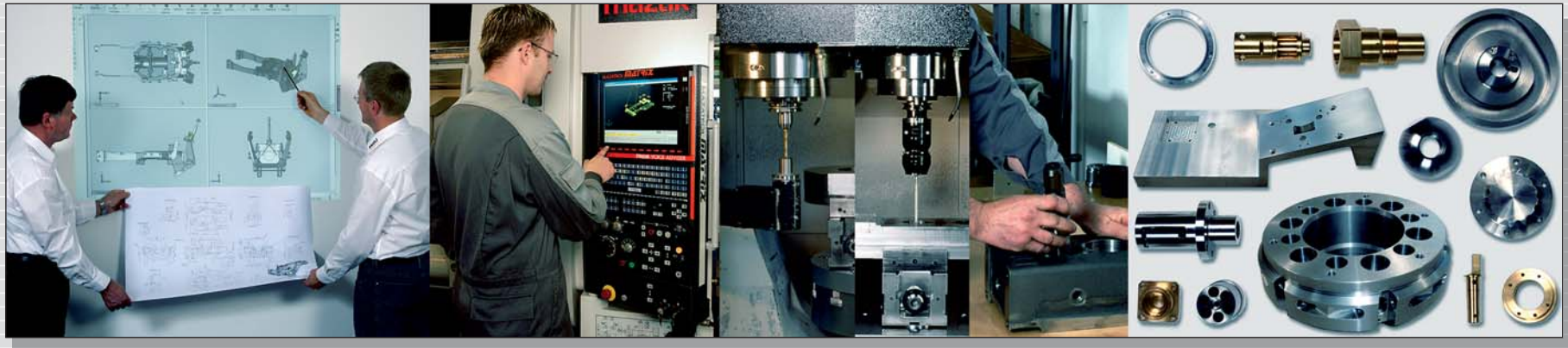
CAD

FRONTHYDRAULIK

TEILEFERTIGUNG

SEIT 1969

PAULI
QUALITÄT



IHR KOMPETENTER UND LEISTUNGSFÄHIGER PARTNER
IM BEREICH SONDERMASCHINENBAU UND TEILEFERTIGUNG

KONSTRUKTIONSTECHNIK

MASCHINENBAU

PROTOTYPEN

CAD

FRONTHYDRAULIK

TEILEFERTIGUNG

SEIT 1969

PAULI Qualität: Kompetenz seit 40 Jahren

Zertifizierung
im Jahr 2009

Seit 40 Jahren steht "PAULI" für beste Qualität und umfangreichen Service.

Im Jahr 1969 gründete Kaspar Pauli das heutige Familienunternehmen. Was als Ein-Mann-Betrieb in einer Dorfschmiede mit der Ausführung von Schlosserarbeiten sowie

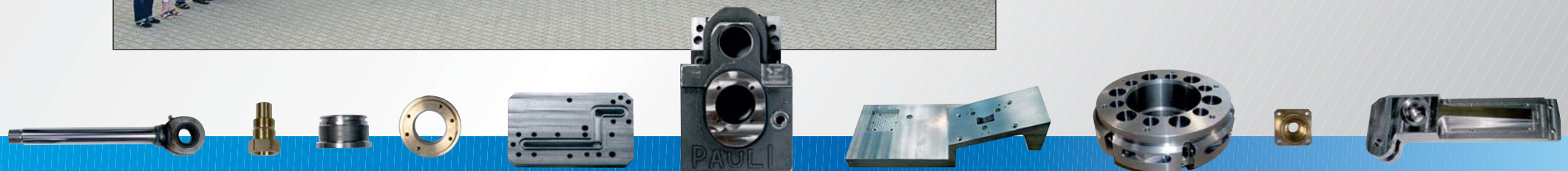
dem Vertrieb und der Reparatur von Landmaschinen begann, entwickelte sich in den folgenden Jahren zu einem modernen Handwerksbetrieb.

Seit 1981 entwickelt und produziert das Unternehmen Fronthydrauliken und Frontzapfwellen und bietet für die einzelnen Traktorentypen individuelle Lösungen und auf Wunsch auch Sonderlösungen an.



1993 kam im Bereich Maschinenbau die Teilefertigung hinzu. In der mechanischen Fertigung produzieren wir schnell, äußerst flexibel und kostengünstig. Für kleinere Baugruppen bieten wir Ihnen auch Komplettlösungen von der Konstruktion über die spanende Fertigung bis hin zur Montage an.

Langjährige Erfahrung, eine moderne Produktionsstätte und hochmotivierte, permanent geschulte Mitarbeiter garantieren hervorragende Qualität und enorme Flexibilität. So sind wir in Sachen Frontanlagen, Sondermaschinenbau und Teilefertigung Ihr kompetenter Ansprechpartner.



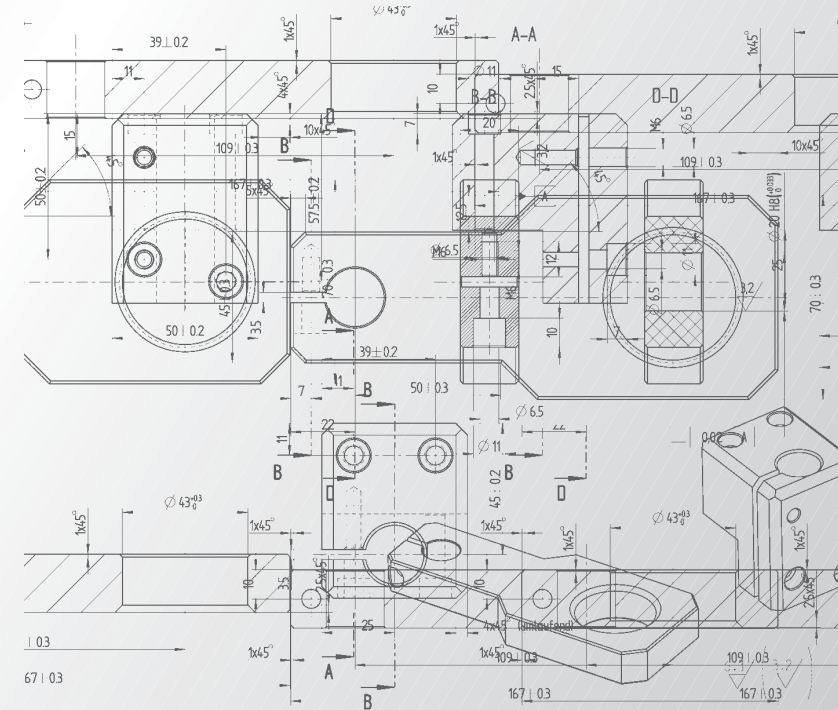
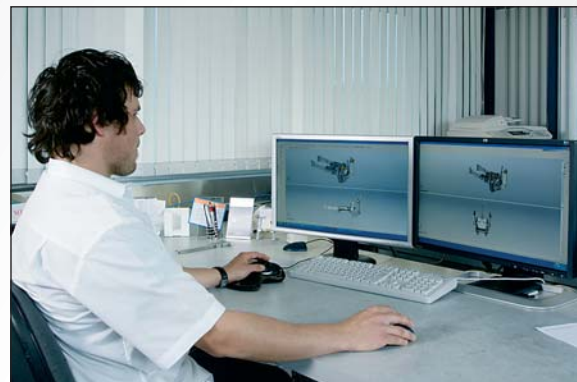
Konstruktion und Planung mit Verstand

Modernste CAD-Anlagen und fachliches Know-how



Profitieren Sie von unserer jahrelangen, praktischen Erfahrung. Einzelteilzeichnungen werden rationell und praxisgerecht angefertigt, wodurch eine optimale Voraussetzung für die anschließende Produktion geschaffen wird.

Individuelle Kundenwünsche entwickeln wir zügig und flexibel. Gerne erarbeiten wir für Ihre Ideen gemeinsam mit Ihnen konstruktive Lösungen im 3-D-Bereich.



PAULI Qualität: Ihr kompetenter und leistungsfähiger Partner

Zertifizierung
im Jahr 2009

Die spanende Fertigung erfolgt auf modernsten CNC-Bearbeitungszentren. Unabhängig davon, ob Ihre Zeichnung oder unsere Konstruktion als Grundlage der Bearbeitung dient, können wir flexibel und äußerst schnell produzieren. Wir bearbeiten sämtliche Materialien, egal, ob Sie Stahl, Werkzeugstahl, Edelstahl, Messing, Aluminium, Kunststoff oder einen anderen Werkstoff für Ihre Bauteile wählen.

Profitieren Sie von unserer qualitativ hochwertigen Produktion im Bereich der Einzelteil-, Klein- und Mittelserienfertigung.

Aufwändige Sonderbauteile gehören ebenfalls zu unseren Stärken; die dafür benötigten Aufspanvorrichtungen können direkt von uns hergestellt werden.

Gerne fertigen wir für Sie Prototypen. Dabei übernehmen wir die Materialvorbereitung, ge-

gebenfalls den Brennschnitt, das Schweißen und die spanende Fertigung.

Im Bereich der Oberflächenbeschichtung und -behandlung, Laser-, Plasma- und Wasserstrahltechnik können Sie auch auf unser Know-how zählen, da wir seit vielen Jahren mit kompetenten Partnerfirmen sehr erfolgreich zusammenarbeiten.



KONSTRUKTIONSTECHNIK

MASCHINENBAU

PROTOTYPEN

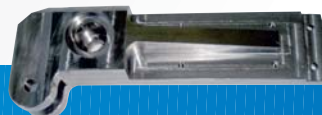
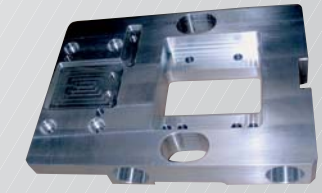
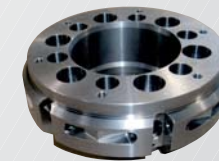
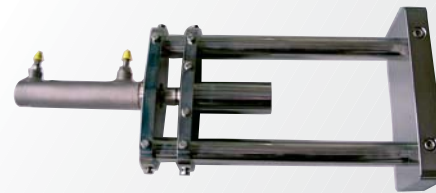
CAD

FRONTHYDRAULIK

TEILEFERTIGUNG

SEIT 1969

PAULI Qualität: Kostengünstige Fertigung auf höchstem Niveau



PAULI Qualität: Stück für Stück ...

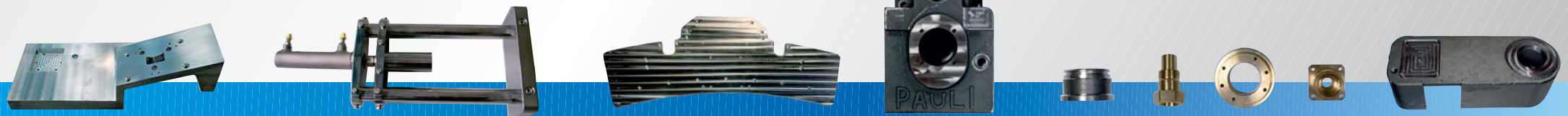
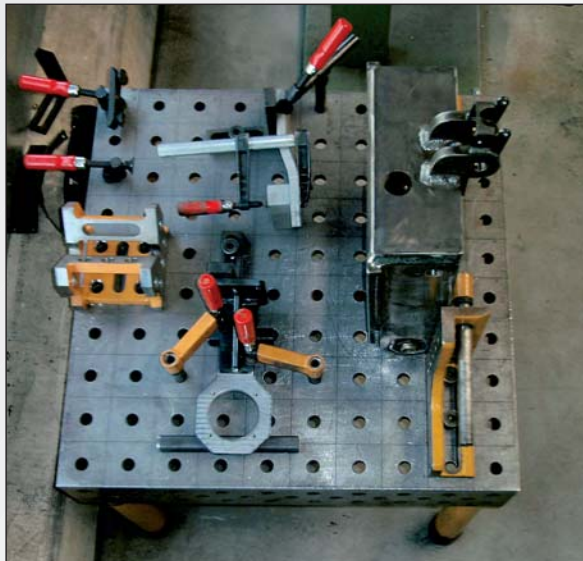
Zertifizierung
im Jahr 2009

Schweißen

Auf Wunsch erledigen wir für Sie das Schweißen von kompletten Baugruppen. Die Arbeit an unserem Präzisionsschweißstisch gewährleistet winkeltreue und nahezu verzugsfreie Schweißergebnisse. Anschließend können die Bauteile spannungsarm gegläutet werden. Vertrauen Sie dabei auf das Wissen und die jahrelange Erfahrung unseres Fachpersonals.

Montage

Abschließend können wir Ihre Bauteile schnell und zuverlässig montieren. Sollten Nacharbeiten erforderlich sein, so können diese ohne größere Zeitverzögerung noch während der Montage vorgenommen werden. Auf Ihren Wunsch testen wir die montierten Baugruppen auch auf deren mechanische Funktionalität.



KONSTRUKTIONSTECHNIK

MASCHINENBAU

PROTOTYPEN

CAD

FRONTHYDRAULIK

TEILEFERTIGUNG

SEIT 1969



Andreas Raab



Kaspar Pauli



Rosa Pauli-Scholler



Johannes Pauli



Wolfgang Schano



Christian Schönberger



Wolfgang Schmid

PAULI Qualität: Immer persönlich für Sie da ...

Geschäftsleitung
Beratung - Verkauf - Entwicklung
Andreas Raab
Tel. 0049 (0)8585/9603-18
Fax 0049 (0)8585/9603-30
a.raab@kaspar-pauli.com

Geschäftsleitung
Verkauf Kommunal- u. Landtechnik
Kaspar Pauli
Tel. 0049 (0)8585/9603-28
Fax 0049 (0)8585/9603-40
k.pauli@kaspar-pauli.com

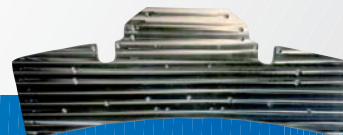
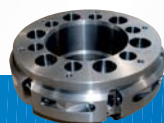
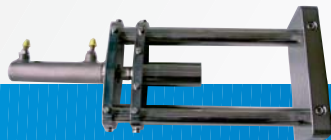
Geschäftsleitung
Buchhaltung - Verwaltung
Rosa Pauli-Scholler
Tel. 0049 (0)8585/9603-12
Fax 0049 (0)8585/9603-40
r.pauli@kaspar-pauli.com

Produktionsleitung
Johannes Pauli
Tel. 0049 (0)8585/9603-24
Fax 0049 (0)8585/9603-31
j.pauli@kaspar-pauli.com

Einkauf - Disposition
Wolfgang Schano
Tel. 0049 (0)8585/9603-21
Fax 0049 (0)8585/9603-40
w.schano@kaspar-pauli.com

Entwicklung - Konstruktion
Christian Schönberger
Tel. 0049 (0)8585/9603-19
Fax 0049 (0)8585/9603-30
c.schoenberger@kaspar-pauli.com

Ersatzteile - Fronthydraulik
Wolfgang Schmid
Tel. 0049 (0)8585/9603-15
Fax 0049 (0)8585/9603-31
w.schmid@kaspar-pauli.com



KONSTRUKTIONSTECHNIK

MASCHINENBAU

PROTOTYPEN

CAD

FRONTHYDRAULIK

TEILEFERTIGUNG

SEIT 1969

IHR KOMPETENTER UND LEISTUNGSFÄHIGER PARTNER
IM BEREICH SONDERMASCHINENBAU UND TEILEFERTIGUNG



PAULI
QUALITÄT

Kaspar Pauli GmbH

Maschinenbau - Konstruktionstechnik -
Teilefertigung

Weidenau 5 - Fürholz
D-94143 Grainet

Tel. (0049) 08585/9603-0
Fax (0049) 08585/9603-40

E-Mail: info@kaspar-pauli.com
www.kaspar-pauli.com